

# まちなかPRESS

# 活用して ください 夢現屋

むげんや  
です!



豊田駅前通り 三重銀行さん隣 / お問い合わせは 31-6977 本紙「まちなかPRESS」常備!

**まちなかチケット etc.**

**足助のかじやさん  
ライブ ¥1,000**

WE LOVE とよた  
ピンバッジ  
協賛金 ¥500 で 1 個進呈

イルミちゃんピンバッジ  
協賛金 ¥500 で 1 個進呈

Printing Now  
イルミ酒 NIGHT  
前売り券 ¥450 (3枚綴り)

小坂食べ歩き飲み歩き  
前売り券 ¥3000  
(5枚綴り、販売11/2まで)

**足助のかじやさん夢現屋で歌う!**

**11/9 Sat 18:00**

足助の小椋佳  
甘い声にやさしいメロディ  
K. ヤイリギター・オリジナルモデル披露!  
足助がテーマの楽曲が次々!

チケット 1,000円

←K. ヤイリギター「足助のかじやさんモデル」

レンタルBOXに  
ニューフェイス



まちなかPRESS 毎月下旬発行

テレビとよた <http://tv-ttoyota.com>

夢現屋 情報発信 & チャレンジスペース

**3つのチャンネルから情報発信!**

©まちなかPRESS 編集・発行 / 株式会社夢現 〒471-0027 豊田市喜多町 3-19  
TEL.0565-31-6977 FAX.0565-31-6982 mail: tv-ttoyota@mugen-net.jp

**かがとくそつたい「音楽特捜隊」?**

まちなかの音楽大好きオヤジたちのバンドです。平均年齢四十?歳。ただ今メンバー募集中(オーディションあり)。スタジオは白樺2F。お問い合わせは白樺の吉村さんへ (tel.32-0338)。

「足助の魅力に歌に乗せてもっと広めて行きたい!」

足助町で鍛冶屋を営む一方でシンガーソングライターとして活動を続ける広瀬明史さんが11月9日(土)に、夢現屋でコンサートを開催します。

この秋、自店2階のライブカフェから活動の場を広げ、東海3県でもライブを展開してきました。豊田に戻ってのステージは、夢現屋です。

当日は、これまで手がけた155曲から「町並み」「五平餅ばかり」「たんころりの町」など、足助にちなんだ曲を中心に披露。岐阜県可児市のギターメーカー「K・ヤイリギター」製作の「足助のかじやさんモデル」を携えてのステージとなります。

オープニングには、「下町のおやじバンド・音楽特捜隊」がおなじみの懐かしい曲を聴かせてくれます。開場18時、開演は18時30分。入場料1000円(前売り・当日とも)。チケットは夢現屋で扱っています。

**この人だあれ?**

「あの人」です。さあ、誰でしょう。

まちなかで見かける幼き頃の二人姉妹のお姉ちゃん(右)がお店の跡を取りました。

**ヒント** 二人姉妹のお姉ちゃん(右)がお店の跡を取りました。

**答えはP3に!**

**道を歩くと三味線の音。喜楽亭一帯はあの頃花街でした。**

昭和30年に、喜楽亭に嫁いできました。その日は文字通りの花嫁行列で、道の両側に見物の人が続々、駅からお店まで歩いて嫁入りしたことを覚えています。

お店は母と支店のすぐ北32部屋ある大きな料理旅館でした。嫁いだ頃は経済が向上で、トヨタ自動車の方、豊田市役所の方などによく使われていました。

ご近所には、ほかにも料理屋さん、呉服屋さんなどがいくつもありました。置き屋さんもあって、道を歩くと三味線の音が聞こえてくる。一帯はまさに花街でした。

お店は昭和42年に閉め、住まいにしております。でも家族4人で住むには大き過ぎるため、取り壊すことを考えていたところ、時代が良かったのでしようね、当時の西山市長が「もったいない」と言っ

**キラッと!インタビュー**

昭和57年まで駅前にあった料理屋「喜楽亭」のかつての持ち主である長坂綾子さんにお話をうかがいました。

「喜楽亭」は、現在のコモ・スクエア辺りにあった。長坂さんは、移築後も「長く住み愛着のあるこの場所にいたい」と、駅前に住まいをもつ。

**長坂綾子さん**

移築保存を勧めてくださったんです。それで市にお譲りする形で、加茂蚕糸跡地(現・豊田産業文化センター敷地内)に移していただきました。

今も時折は喜楽亭に足を運びます。一枚板の廊下、手すりの擬宝珠、書院、「喜楽」と刻まれた鬼瓦などを見ると、当時を懐かしく思い出します。今まちなかには、あの時代

**豊田 知ってこ検定**

Q1 香嵐溪周辺の楓の木の本数は?  
①約8000本 ②約4000本 ③約1000本  
☆本文読むとわかってしまう!

Q2 香嵐溪の待月橋から香嵐橋までの距離は?  
①約2.8km ②約3.8km ③約1.5km  
☆歩いてほどよい距離ですね。

Q3 香嵐溪にあって、ハイキングもできる飯盛山は標高何メートル?  
①642m ②336m ③254m  
☆これなら登ってみようと思えますね。

**Present** 全問正解の方にオリジナルデザインの「自分名刺」またはクオカード好きなほうを**3名様にプレゼント!**

クオカード ¥1,000

◎応募方法はP4をご覧ください。

**足助への裏道**

紅葉シーズンは、足助までの国道153号が大渋滞します。裏道には、校下から矢作川を右手に見る県道11号へ→下川口を右折して県道33号へ→国道153号南下→足助市街地のルートがおすすめです。

足助町飯盛 62・11 8時~9時 17時(入場は16時30分まで) 休木曜(祝日)の場合は金曜休 ¥300円 (小中高生100円)

**山なかPRESS**

秋の香嵐溪は山が燃える。日本屈指の紅葉名所が豊田に

巴川に添って立つ楓並木が、背後の飯盛山が、美しく色づく季節がやってきました。香嵐溪の歴史は古く江戸時代の寛永11年(1634)、香積寺の三栄(参栄)和尚が美しい自然をより美しくと、また人々の幸せを願って、般若心経を唱えながら、杉などを植えたのが始まり。その後大正から昭和の始めにかけ住人の手でも植えられた、一帯の楓は約4000本。寒暖の差が大きい渓谷特有の気候ゆえ、楓の色づきは鮮やかで、最盛期の燃えるような赤色は息を飲むほどです。

恒例の「香嵐溪もみじまつり」は、11月1日(金)から12月1日(日)まで。期間中は猿回し、和太鼓演奏、ちんどんパレード、棒の手演舞など多彩なイベントが催されます。夜はライトアップ。錦秋が巴川に写り込む幻想的な風景が楽しめます(日没から21時まで)。

光協会

天下の紅葉名所へ足助編

実演・体験で手仕事を知る 生きた民族資料館 三州足助屋敷

明治期のこの地方の豪農屋敷を再現。昔ながらの手仕事の道具を「飾るだけでは意味がない」の考えで、数々の手仕事の実演を見せ、来館者自らも体験できる施設です。

はた織り、藁細工、桶づくり、番傘づくり、紙漉き、炭焼き、鍛冶、竹細工などの手仕事、季節ごとの農産物の加工の様子が見られるほか、藁細工や草木染め、竹ひごを使ったはた織りなどの体験もできます。

お土産も多彩で、地元Zizi工房の手作りハム・ソーセージ、玉こんにゃく、麩菓子、もみじ衣あげ他がずらりと並びます。

足助町飯盛 62・11 8時~9時 17時(入場は16時30分まで) 休木曜(祝日)の場合は金曜休 ¥300円 (小中高生100円)

Baby's Best YAMADAYA

**山田屋**

豊田市錦町 1-91 TEL 0565-34-1414

HOTEL TOYOTA CASTLE

キャッスルで過ごす  
おいしい時間

ホテルトヨタキャッスル 豊田市喜多町 2-160 コモ・スクエアウエスト TEL31-2211

新聞から始まる朝。

中日新聞 **平岩新聞店**

豊田市昭和町 4-14 TEL 0565-33-3781

配達スタッフ募集しています!



豊田市美術館 [12/24(火)まで]

「反重力展」って楽しい!

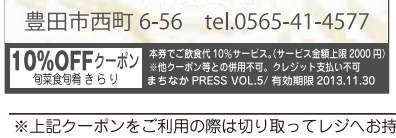
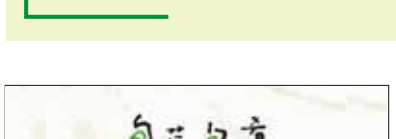
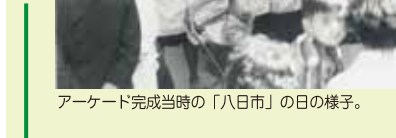
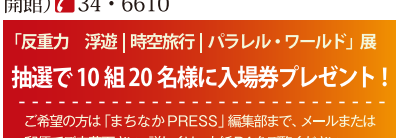
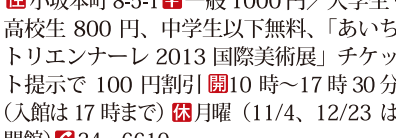
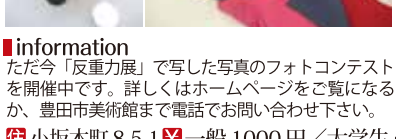
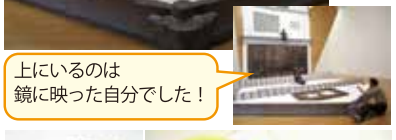
開催中の「反重力展」に行ってきました。体験型なので、親子で遊ぶ中で、いろいろ感じて学べます。



そんな高い所にのぼったら危ないよ~!



あれ? 下にいる!



独自ブレンドの味噌にデミグラスソース・赤ワインなどを加えたコウのある「みそおでん(左)」と、これも味噌にこだわった西京焼(右)

「にーけんバンケット」取材メモ

- 1 ご飯系はメニューにないが、物足りない雰囲気を醸すと何か出てくる(かも?)。
2 宴会料理は男女比や雰囲気に合わせてその都度考案。飲み放題つきで5000円(14名まで)。
3 お酒は、店主が「うまい」と感じたものが数日おきに入る(日本酒・焼酎・ワイン)。
4 桜町の「はるか接骨院」院長のニックネームが店名に。



マンション駐車場に設けられた木塙が目印。この内部はオープンエアのボックス「にーけんバンケット」。

メニューは「本日のおまかせ(3000円)」と「本日のおつまみ(1500円)」の2種類のみ。「本日のおまかせ」は日替わりで5品。前菜、野菜、肉、魚が独特のアレンジで出てきます。

行ってみたい話題のShop

まかせて満足の「本日のおまかせ」来店者の雰囲気でも「にーけんバンケット」

「にーけんバンケット」取材メモ

ご飯系はメニューにないが、物足りない雰囲気を醸すと何か出てくる(かも?)。宴会料理は男女比や雰囲気に合わせてその都度考案。飲み放題つきで5000円(14名まで)。お酒は、店主が「うまい」と感じたものが数日おきに入る(日本酒・焼酎・ワイン)。桜町の「はるか接骨院」院長のニックネームが店名に。

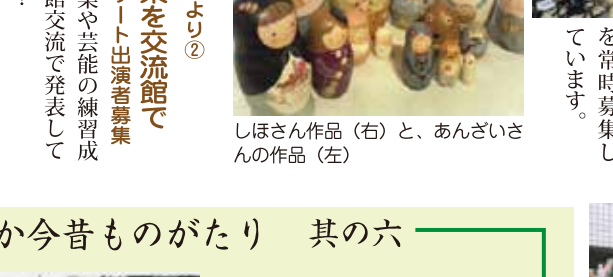
二の辺の話題

崇化館交流館より① 月替わり「ロビー展」を見よう、参加しよう! ロビーを地域の交流の場として活用するため様々な企画を打ち出している崇化館交流館。恒例企画の一つが「ロビー展」。

information ただ今「反重力展」で写した写真のフォトコンテストを開催中です。詳しくはホームページをご覧ください。
住所 小坂本町 8-5-1 一般 1000円 / 大学生・高校生 800円、中学生以下無料、「あいちトリエンナーレ 2013 国際美術展」チケット提示で 100円割引 開 10時~17時30分 (入館は 17時まで) 休 月曜 (11/4、12/23 は開館) ☎ 34・6610

「反重力 浮遊 時空旅行 | パラレル・ワールド」展 抽選で10組20名様に入场券プレゼント!
ご希望の方は「まちなかPRESS」編集部まで、メールまたは郵便でご応募下さい。詳しくは、本紙P4をご覧ください。

崇化館交流館より② 練習の成果を交流館で 発表しよう! 趣味の音楽や芸能の練習成果を、崇化館交流館で発表してみませんか?



しほさん作品(右)と、あんざいさんの作品(左)

まちなか今昔ものがたり 其の六



アーケード完成当時の「八日市」の日の様子。

昭和35年、豊田市初の全天候型アーケードが桜町に完成しました。古くより挙母神社の門前町として栄え、呉服店や問屋が軒を連ねていた界隈。アーケード完成当時は経済も上向きで、「八日市」の毎月八日は、路面が見えないほどの大賑わいとなりました。

大型アーケードの桜町。八日市に人、ひと、人。その後、商店街活性化の潮流にあわせ昭和60年代にはアーケードを撤去。電線の地中化や街路の整備に取り組み、現在の木々や花がそよぐ、ゆったりとした町並みとなりました。「八日市」の日は、今日も大勢の人が足を運んでいます。



12月20日(金)から22日(日)の3日間、同館で開催する「クリスマス・ロビーコンサート」の参加者を募集しています。

情報クリップ

挙母支院で ワークショップ&ライブ 「寺子屋JAZZ」 JAZZの魅力、楽しみ方をプロのミュージシャンが生演奏とともにレクチャー、その後は参加者と一緒にセッション! 学んで、その場でプロ奏者と演奏できるイベント「寺子屋JAZZ」。



このイベントは「とよたまちなか博覧会」のプログラムの一つ。他にもまちなかので様々な体験型プログラムが企画されています。

旬菜旬育 きり 豊田市西町 6-56 tel.0565-41-4577

手羽先唐揚げ、もつ鍋がうまい! 気軽に飲めてお腹も満足! つばさや 豊田市西町6丁目66 TEL 0565-31-2515

本場 博多の味 ひとつくち餃子 どんこつラーメン 天神一番亭 豊田市西町 6-57 TEL 0565-37-3588

TENSO TOTAL PLANNING 店舗総合企画・デザイナーズハウス 設計・施工 TENSU CO.,LTD. 株式会社 テンソー TEL. 0565-36-2080 FAX. 0565-36-2088

\*上記クーポンをご利用の際は切り取ってレジへお持ち下さい。





**猫の目散策**  
**月があ、でたでた、月があでたー**  
 最近この通りの様子が変わった。街路樹も電線もなく、空が広がった。集会やつる崇化館交流館もよく見える。さて、そろそろ時間だから行ってくるか。  
 「豊之介、あの交流館つちゅう所はな、昼間は人間がよおけおって、よく賑わってる。近づくと追っ払われちゃうわあ。行くなら夜だけにしようよ」  
 三毛ばあは、ちよっとおせっかいだが、もっともなことを言う。ま、聞いておくか。それにしても今宵はいい天気  
 「そりゃ化け猫だっ！」

喜多町「おもちゃのマルモリ」  
**森下 美江子さん**  
 ～笑顔の変遷～

5歳 12歳 22歳です～

猫田豊之介

「この人だあれ？」は  
 この人！  
 毎日忙しくて  
 楽しいです

小さい頃、学校が休みのときは必ず1泊2日のドライブ旅行に連れて行ってもらってました。今は、読み聞かせボランティアとか、山登りとかで毎日楽しいです！

11月3日(日) 崇化館交流館「朗読とフルートで贈る南吉の世界」に朗読者で出演します！

**イルミの季節がやってきた！**

イルミちゃんピンバッジ  
 協賛金が参合館前の  
 装飾「市民の光」に  
 役立てられます。  
 協賛金 500円で  
 1個進呈

駅東ロータリー(上)と、ペDESTリアンデッキ(下)の装飾イメージ

**点灯式 11月16日(土)**

「イルミネーションストーリー」の季節がやってきました。点灯式は11月16日(土)。今年は、17時からのGAZA前広場のオープンニングに続き、近隣の園児が参合館前、ペDESTリアンデッキを回遊し、それぞれの場所でもカウントダウン点灯します。まちなかを行く人たちにも点灯の瞬間を楽しんでもらえるようにという趣向です。

当日は、14時からキッズのダンスパーティー。15時から「TUT-1026」のライブ、点灯式後となる18時30分からはイルミネーションナイトダンスパーティーなどでオープンニングを盛り上げます。

また、12月6日(金)には、コモ・スクエアイベント広場で「イルミ酒 NIGHT」を開催。豊田の地酒とあたたかいメニューを用意。3枚500円のチケットで最大3杯味わえます。前売りチケット(450円)は夢現屋で販売予定。

点灯時間：17時～23時、2014年1月26日(日)まで点灯

**ねーぶるたいむ**  
 2号からは「下町のエゴ」が剥き出し

創刊号発刊によって一部マスコミにも取り上げられ有頂天になっていたスタッフだったが、下町での評価は散々だったため全員が意気消沈したことは言うまでもない。しかし、批判する声だけが表立っているが、評価してくれる声は水面下で・・・サイレントマイノリティを信じようと、翌年2月に第2号を刊行した。その時のコンセプトは、剥き出しの下町エゴである。何しろ1960年に人口が5万であった豊田市は20年後に30万人に膨れ上がった。高度経済成長のもとでトヨタ自動車の隆盛による人口流入、いわゆる社会増が著しく、下町の商店はそれまでにない潤いでまわりの活気はますますいいものだった。(この間に蓄えた資金を商売のために有効活用したか否か

再開号から開発へ  
 「なんとかが下町を再興させたい」の一文が見える(第2号より)

型は、この年に増床、ねーぶるが2・3・4号で下町エゴを剥き出した。丹羽誠

設置はまちなかに5カ所

問い合わせは 豊田商工会議所まちづくり振興部 ☎32-4595 詳細は [イルミネーションストーリーinとよた2013](#) 検索

イルミ点灯期間中のイベント

- 11月16日(土) ●オープニング点灯式 ●豊田プレミアムスイーツクラブ「イルミネーションいちご大作戦!!」
- 12月6日(金) ●イルミ酒 NIGHT
- 11月16日(土)～2014年1月31日(金) ●イルミネーションフォトコンテスト募集

**イルミ点灯の日に「いちご大作戦!!」**

スイーツのふるまい! チョコフォンデュ お茶と和菓子のマッチング

新作スイーツ、各店が披露  
 豊田市内の和洋菓子店経営者からなる「とよたプレミアムスイーツクラブ」が、イルミ点灯式を盛り上げようと、11月16日(土)GAZA前広場で「イルミネーションいちご大作戦!!」を開催します。ブース開店は14:00～16:00。  
 当日は、メンバー各店がイチゴを使った新作スイーツを販売。スペシャル企画は、①チョコフォンデュ、②お茶と和菓子のセットがふるまわれます。いずれも数量限定、開始時間はブース開店時間中で未定。問い合わせは ☎32-3517 (事務局・砂原さん)

**NAGOYA CLASSIC CAR MEETING 2013**

昭和の時代を駆け抜けた35・80年前のクラシックカー(旧車、欧州車含む)が全国各地一堂に集まる「NAGOYA CLASSIC CAR MEETING 2013」が11月3日(日)に豊田スタジアムで開催されます。

当日は参加する約100台が、昔懐かしいエンジンサウンドを響かせ、自走で豊田スタジアムの外周をパレード。その後は、西イベント広場に展示され、往年の名車をじっくり見て回れます。毎年この展示タイムではボンネットを開けるなどして、オーナーと旧車フリークのクルマ談義が見られます。この日は他にフリーマーケット、屋台村、子供遊技場、「松平太鼓」の演奏、大ピン大会などもあり、家族連れで楽しめるイベントです。

056-1138-8170 (ナゴヤクラシックカーミーティング実行委員会)

この店この品 書画材料 かもめ堂

**水彩画ことはじめにお手軽セット**

「水彩画って道具をそろえるのが大変そう...」。そんなことはありません。書画材料の「かもめ堂」で見つけた「呉竹フィス透明水彩セット(2800円)」は、固形絵の具、水差しつき水筆ペン、ドロイングペンがセットイン。あとはスケッチブックがあればどこでも始められます。「絵はね、うまくなる前に目が肥えていく。あんたも描けばうまくなるでね」。店主の弁もまた、この店の一品であり、逸品です。

☎ 喜多町 4-25-5 ☎ 32-0866 開 10:00～19:00 火曜

**豊田市商店街連盟は、来春新しく生まれ変わります。**

協同組合 豊田市商店街連盟

本物の美と健康を。

**Jewelna Beauté**

豊田市喜多町3丁目110 コモ・スクエア EAST2F  
 tel 0565-35-6133 web http://jewelna.com

**FPS 株式会社 エフピーススタジオ**

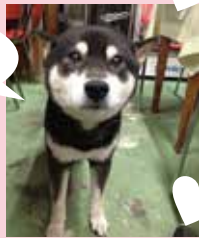
ファイナンシャルプランナー  
 廣部 智映 廣部 主剛

豊田市喜多町2丁目160番地 ホテルトヨタキャッスル9F  
 TEL.0565-31-2955 FAX.0565-31-3854



### 今月のカワイイ

久保町4丁目の「やお豊飯店」の看板犬「クーちゃん(黒柴・雄)」です。近所のトイプードル「コウちゃん」に長く片思い中…。今日は、コウちゃんの飼い主さんご来店～！と、奥から足早に出てきて「彼女の香り」を確認中です。クーちゃん、ガンバレ～！



クーちゃん

今日、コウちゃんは？

### しあわせ♡住まい考5

#### 人生に8回の住み替え(後編)

「人生8回の住み替え」について前回はその前半をお話しました。今回は、後半です。前編・後編の2回にわたったお話が、住まいを通して人生をより良く生きるヒントになればと思います。



セイユーコンサルタント(株) 代表取締役 光岡 新吾

#### 6度目の住み替え

定年後には店舗付住宅。趣味と実益と健康のために夫婦でこじんまりとした商売を始め、1階が店、2階3階が住まいというスタイルです。そして商売がでなくなり年金だけで心もとないの、賃貸で貸して大家となり家賃収入が入るようになります。

#### 7度目の住み替え

子供、孫たちと3世代で暮らす。子供たちに資金的に応援のためにも2世帯住宅づくりに協力します。

#### 8度目の住み替え

安心して老後を送るためケアつき住宅。資産形成を考えた住まい方。このようにライフステージに合わせて住み替えをしていくのが理想という考えです。とは言うものの、住み替えのために大きな経済負担が生じては困ります。住み替えのために資産が増えていく方法

を考えなくてははいけません。そのためには将来資産価値が続くものを探し、またつづいていかなければなりません。不動産の専門家を身近に

これは世の中がより複雑になり、なおかつ権利主張する人が増えてくるでしょう。「人生には優秀な弁護士と、優秀な医者や友人にもつべき」と言われます。もう一人、ライフステージが変わるたびに気軽に相談でき、一生涯付き合えそうな不動産の専門家を身近につくっておくことをお勧めします。

家は外観、間取りだけでなく、設備の耐久性、地盤、周囲の環境等々調べることで大変たくさんあります。これからは、家そのものだけでなく、街との関わり、コミュニティとの関わりまでを考え、より良く暮らせる家づくりを追求する時代になっていくと思います。

### 洗顔見直しでお肌のキメ復活!

肌の表面を保護している角層が、外部の刺激を防衛し、内面の潤いを閉じ込める働きをしています。湿度と気温の低下で、角層が乱れがちなこの季節の洗顔は①力をいれずに、②シャワーを顔に当てないで、③冷たく感じるぬるま湯で、④Tゾーンから洗う、の4つを心がけるとバリア機能が回復しますよ。



### 毎週火曜 スコンターと夢現屋で 冷え改善イベント

●スコンター ●ランチお召し上がりの方に、 ●夢現屋 ●ハンド・ヘッド～肩・フット(併記) 12:00～14:00 ハンドマッサージ無料サービス、 14:30～16:30 マッサージ各10分/500円

エステサロン shyna (シエナ) 四郷町東畑 25-1 (ノーブル本店 2F) ☎45-3750 (予約制) 9:00～17:00 日・火曜

### 保険のエトセトラ①

#### 2000万円の買い物をどう選ぶ?

「生命保険ってホントむづかしいよね」「内容がわからないまま入っているけど、自分に合っているのかな?」「見直したいけれど、どうやったらいいかわからなくて…」

そんな悩みや疑問を持ちながら掛け金を支払っている方は多いと思います。1世帯で一生に支払う生命保険の掛け金は約2000万円です。高い買い物をする意識で、慎重に保険を選ぶ必要がありますね。

このコーナーでは、生命保険に加入する際に気をつけること、選び方のポイント、お得な情報などファイナンシャルプランナーの立場からお伝えしていきたいと思ひます。

今回は「保険はどこで入るのがお得?」です。どうぞお楽しみに。

(株)エフピースタジオ  
ファイナンシャルプランナー 廣部 智映

### 豊田けいさつ署情報

#### ドロボーは人の平常な心理も盗んでいく!

空き巣被害が昨年同月比(9月)で19件増えています。外出時は、単に施錠するだけでなくタイマーなどを使って室内を点灯するなど、留守と悟られない対策をお願いします。空き巣被害に遭った後、トラウマから外出できなくなったという人もいます。「自分だけは被害に遭わない」の思い込みが防衛心をゆるくします。抜け目ない対策を!

#### 暗闇から歩行者が出てくるかも! 夜間は、特に慎重な運転を!

9月、豊田市内で死亡事故が3件発生し、今年の交通事故死亡者は10人となりました。そのうちの9月12日午後8時15分頃の事故は、前山町で、普通貨物車が横断中の歩行者に衝突、70歳代の男性歩行者が死亡したものです。運転中は進路前方の安全をよく確かめ、見にくくなる夜間は特に慎重な運転に努めて下さい。

2013年市内死亡事故  
10件 9月末現在  
9月に死亡事故3件  
豊田署管内・豊田市内分と足助署管内の数を集計。

### まちPRE流 簡単おうちくレシピ

#### 残り物シチューで、簡単すぎるドリア



**作り方** ごはんの上にシチューをかけ、とろけるチーズをのせてオーブンをグリルへ(ごはん・シチュー共に冷たい時はレンジでチンが速い!)  
**変化ワザ** ごはんにはケチャップを混ぜたりバターライスにしたりでアレンジも。ごはんの上にチーズをのせてシチューをかけさらにチーズをのせるミルフィーユ系もいけます!

### Vol.4「知っとご検定」当選者

おめでとうございます! 3名の方に「自分名刺」をプレゼントさせていただきます。  
◎雅子さん(浄水町)  
◎さゆりさん(岐阜県白川町)  
◎ひろかずさん(昭和町)

### 応募のきまり

豊田市美術館入場券プレゼント 「反重力浮遊|時空旅行|パラレル・ワールド」展 抽選で10組20名様に入場券をプレゼントします。

「豊田知っとご検定」応募について 全問正解の方から抽選で3名様にオリジナルデザインの「自分名刺」またはクオカード1000円分をプレゼントします。

身近な話題をお寄せ下さい 採用させていただいた方から抽選で3名様に「ヒマラヤ岩塩(バスソルト)」をプレゼントします。

【応募先】 〒471-0027 豊田市喜多町3-19 (株) 夢現/まちなか PRESS 宛 TEL31-6977 FAX31-6982 mail: tv-ttoyota@mugen-net.jp クイズの答、身近な話題、お名前、ご住所、電話番号、本紙への感想をご記入の上、メール、ファックス、郵便にてご応募下さい。

【読者の声】 デザインや絵の配色を毎月替えてるところが素晴らしいです。写真はとっても綺麗で良いですねえ〜! HALLOWEENの絵が可愛いです! (四郷町・鳥山さん)

松華堂 (32-2416) 宮上町 3-26-7  
ソルボンヌ (0120-49-1015)  
カフェ・ダウニー (34-2280)  
GAZA セントレ 名鉄トヨタホテル  
近代的産業とくらし発見館  
三河屋 (32-1693) 昭和町 3-83  
セブンイレブン南(地図域より北へ)  
SM/EN (31-3911)  
T-FACE  
松坂屋  
参考館  
ホテルトヨタ キャッスル コモ・スクエア  
川村屋 (32-0304)  
WINDSOR (31-2211)  
アンテナール (34-5630)  
VITS  
JA あいち豊田  
両口屋是清 (35-6251)  
愛知環状鉄道  
153  
153  
スカイホール豊田

豊田まいつきマップ  
秋の味覚  
スイーツのお店

Technical Shop Shirakaba  
白樺  
本店・豊田市駅前 ☎(0565)32-0338

活魚料理串の坊  
豊田市田中町 1-119-13  
☎0565-29-8008  
◆定休日 火曜日  
◆営業時間 11:00~14:00 16:30~22:00

セイユー  
コンサルタント株式会社  
Seiyuu consultant corporation.  
〒471-0025 豊田市西町2-18-2(豊田市役所すぐ北)  
TEL.0565-33-1811 FAX.0565-33-4633